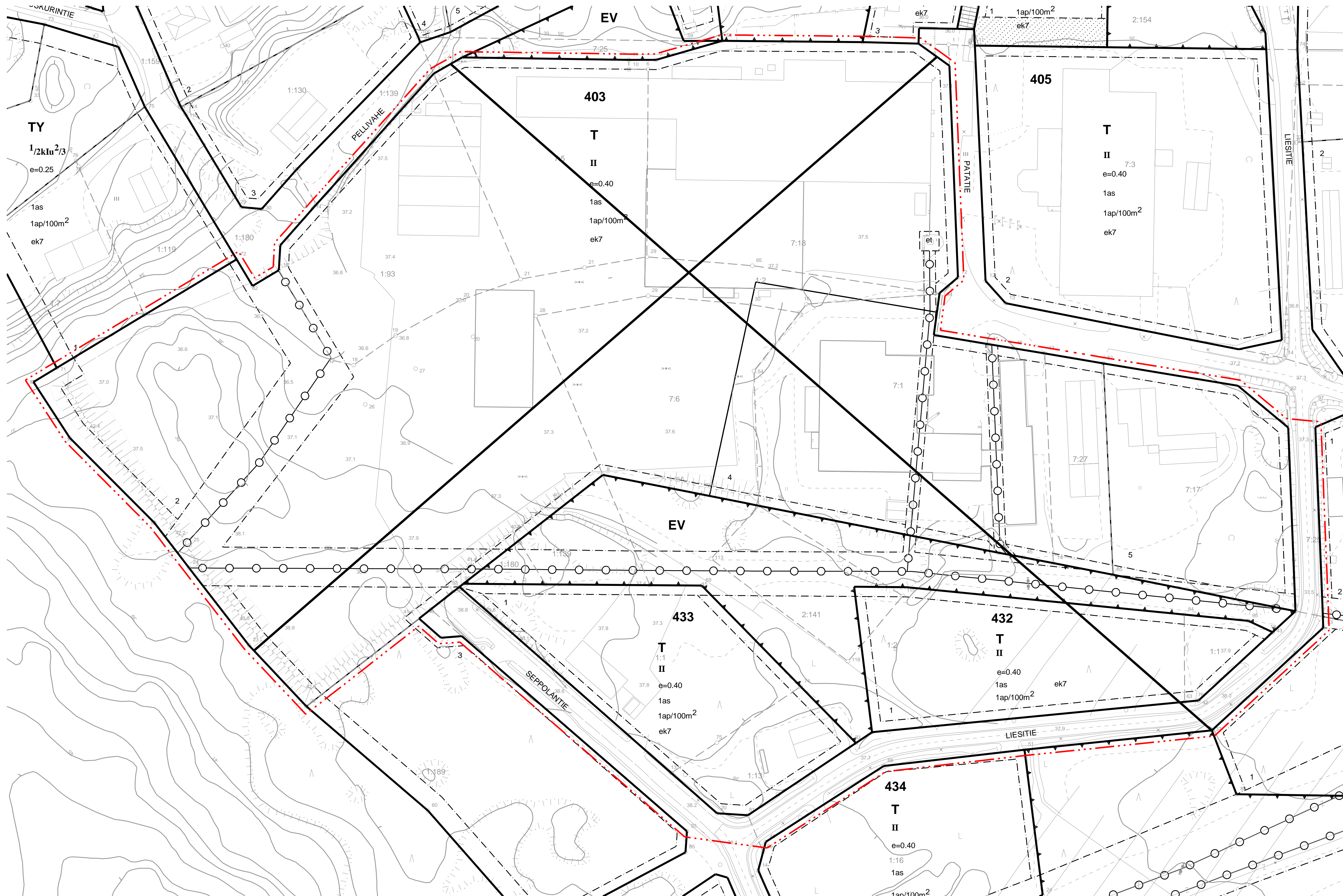
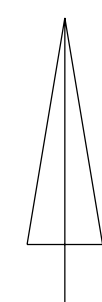
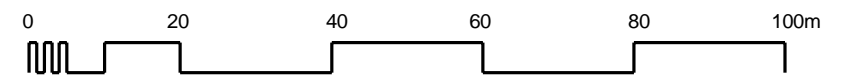


POISTETTAVA KAAVA



Poistettavia asemakaavamääryksiä- ja merkintöjä:

- T** Teollisuus- ja varastorakennusten korttelialue.
- EV** Suojaviheralue.
- 3 m kaava-alueen rajan ulkopuolella oleva viiva.
- ✕ ✕ Risti merkinnän päällä osoittaa merkinnän poistamista.



RAUMAN KAUPUNKI		TEKNINEN VIRASTO / KAAVOITUS		
 POISTUVA ASEMAKAAVA Lapin teollisuusalueen länsiosa				
KAUPUNKIPALVELUS	KAUPUNKIVALTUUSTO	YMPÄRISTÖESIKU	VOIMAANTULO	MITTAKAAVA
				1:1000
SAARINTELLIA		PIKSELÄ		Koordinaattijärjestelmä: ETRS-GK22
				Korkeusjärjestelmä: N2000
POIKAARTTA OY: 210193.2.2014 MUKAMEN				
TÄMÄ KARTTA ON OLLUT NAUTUSKÄLLÄ RAUMAN KAUPUNGIN TEKNISISSÄ VIRASTOSSA				
TÄMÄ KARTTA ON OLLUT NAUTUSKÄLLÄ RAUMAN KAUPUNGIN TEKNISISSÄ VIRASTOSSA				KAUVOITUS
PÄÄTÖKSEN / S MUKAMEN KAUPUNKINTEKNIKI: KAUPUNKILÄÄKES				60-006