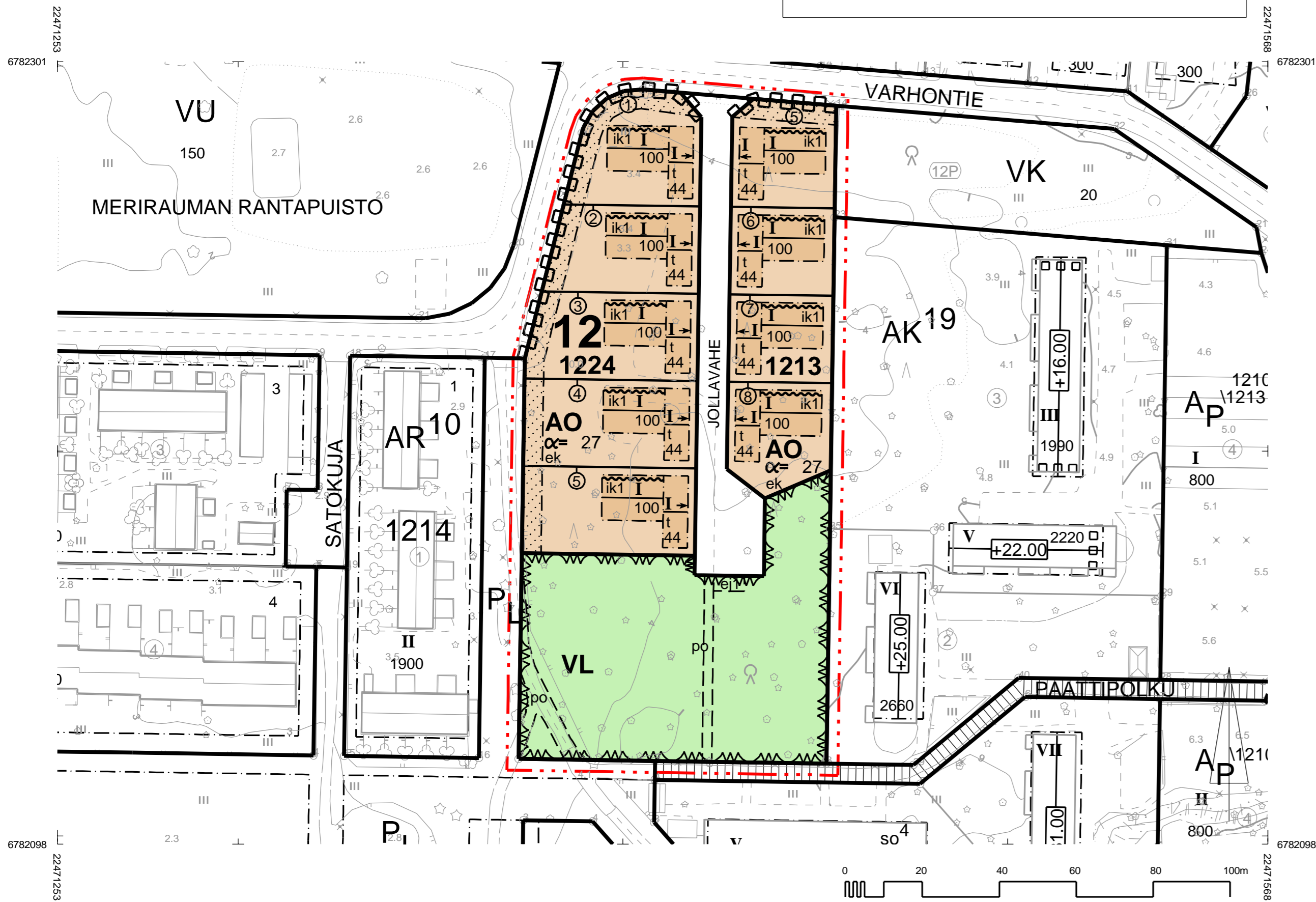


HYVÄKSYTTÄVÄ KAAVA



Asemakaavamääräykset ja -merkinnät:

- AO** Erillispientalojen korttelialue.
- VL** Lähivirkistysalue.
- 3 m kaava-alueen rajan ulkopuolella oleva viiva.
- Korttelin, korttelinosan ja alueen raja.
- ②** Sitovan tonttijaon mukaisen tontin raja ja numero.
- 12** Kaupungin- tai kunnanosan numero.
- 1224** Korttelin numero.
- KATU** Kadun, tien, katuaukion, torin, puiston tai muun yleisen alueen nimi.
- 100** Rakennusoikeus kerrosalaneliömetreinä.
- I** Roomalainen numero osoittaa rakennusten, rakennuksen tai sen osan suurimman sallitun kerrosluvun.
- α= 27°** Kattokaltevuus.
- []** Rakennusala.
- [t]** Rakennusala, jolle saa sijoittaa talousrakennuksen.
- [ej1]** Ohjeellinen paikka jätepiesteelle.
- []** Rakennuksen harjansuuntaa osoittava viiva.

- []** Nuoli osoittaa rakennusalan sivun, johon rakennus on rakennettava kiinni.
- [ik1]** Merkintä osoittaa rakennusalan sivun, jonka puoleiseen rakennuksen seinään ei saa sijoittaa asuinhuoneiden pääikkunoita.
- []** Istutettava alueen osa.
- []** Katu.
- [po]** Ohjeellinen polku.
- []** Katualueen rajan osa, jonka kohdalta ei saa järjestää ajoneuvoliittymää.
- [ek]** Merkinnällä varustetulla alueella on noudatettava liitteenä olevia rakentamistapaohjeita.

RAUMA

Asemakaavan muutos koskee:
Rauman kaupungin 12. kaupunginosan osaa korttelista 1213.

Asemakaavan muutoksella muodostuu:
Rauman kaupungin 12. kaupunginosan osa korttelista 1213 ja kortteli 1224 sekä lähivirkistysaluetta ja katualueutta.

Sitova tonttijako:
12-1224-1...5, 12-1213-5...8

RAUMAN KAUPUNKI		TEKNINEN TOIMIALA / KAAVOITUS			
		ASEMAKAAVAMUUTOS MERIRAUMAN KOULU			
KAUPUNGINHALLITUS	KAUPUNGINVALTUUSTO	VOIMAANTULO	MITTAKAAVA 1:1000	Koordinaattijärjestelmä: ETRS-GK22 Korkeusjärjestelmä: N2000	
SUUNNITTELIJA Henrik Keitaanniemi		PIRTTAJA Suvi Rosendahl	PÄIVÄYS 14.12.2020		
TÄMÄ KARTTA ON OLLUT NÄHTÄVILLÄ MRA 30§ 30.7.2020 - 27.8.2020 MRA 27§ 5.11.2020-16.12.2020		KAAVOITUSJOHTAJA JUHA ESKOLIN			
<small>Pohjakaarta täydentää maankäyttö- ja rakennuslain 54 §:n 114, 2014(1023) annetun asetusmääräyksen ja on hyödynnäytetty maankäyttö- ja rakennuslain 54 §:n 111 ja 2014(1023) mukaisesti.</small>				DIAGRAMMILINJA 459/2020	
<small>TÄMÄ KARTTA ON RAUMAN KAUPUNGINVALTUUSTON / KAUPUNGINHALLITUKSEN</small>				KAAVANUMERO 12-008	
PIRTOJEN	5	MUKANEN	KONSERNIPALVELUJEN TOIMIALAJOHTAJA		