

RAUMAN SEMINAARIMÄKI

Luonnos

23.06.2021

EHDOTUS

Luonnos

Ilmanäkymä



EHDOTUS

Luonnos

Asemapiirros 1:500

LASKELMAT

Tontin pinta-ala 1678 m²
 Rakennusoikeus 2000 kem²
 Tontin tehokkuusluku e=1,19

Kerrosala	
as	Ala
Talo A1	1 145,00
Talo A2	800,00
liiketilat	
Talo A2	105,00
	2 050,00 m²

Väestönsuojatiloja ja tekninentiloja ei ole vähennetty kerrosalalaskelmasta. Kylmäporrasluoneetta ei ole laskettu kerrosalaan.

Merkityn rakennusoikeuden lisäksi saa porrashuone- ja sisääntulotilojen yhteyteen rakentaa 15m² ylittävän osan kussakin kerroksessa. Porrashuone- ja sisääntuloaulatiloiksi ei tässä lasketa ikkunattomia kerroskäytäviä, kerrosala on: 2050 m² + (15 m² x 5) = **2125 m²**

Jos porrashuone lasketaan kokonaan kerrosalaan, kerrosala on: 2050 m² + (50 m² x 5) = **2300 m²**

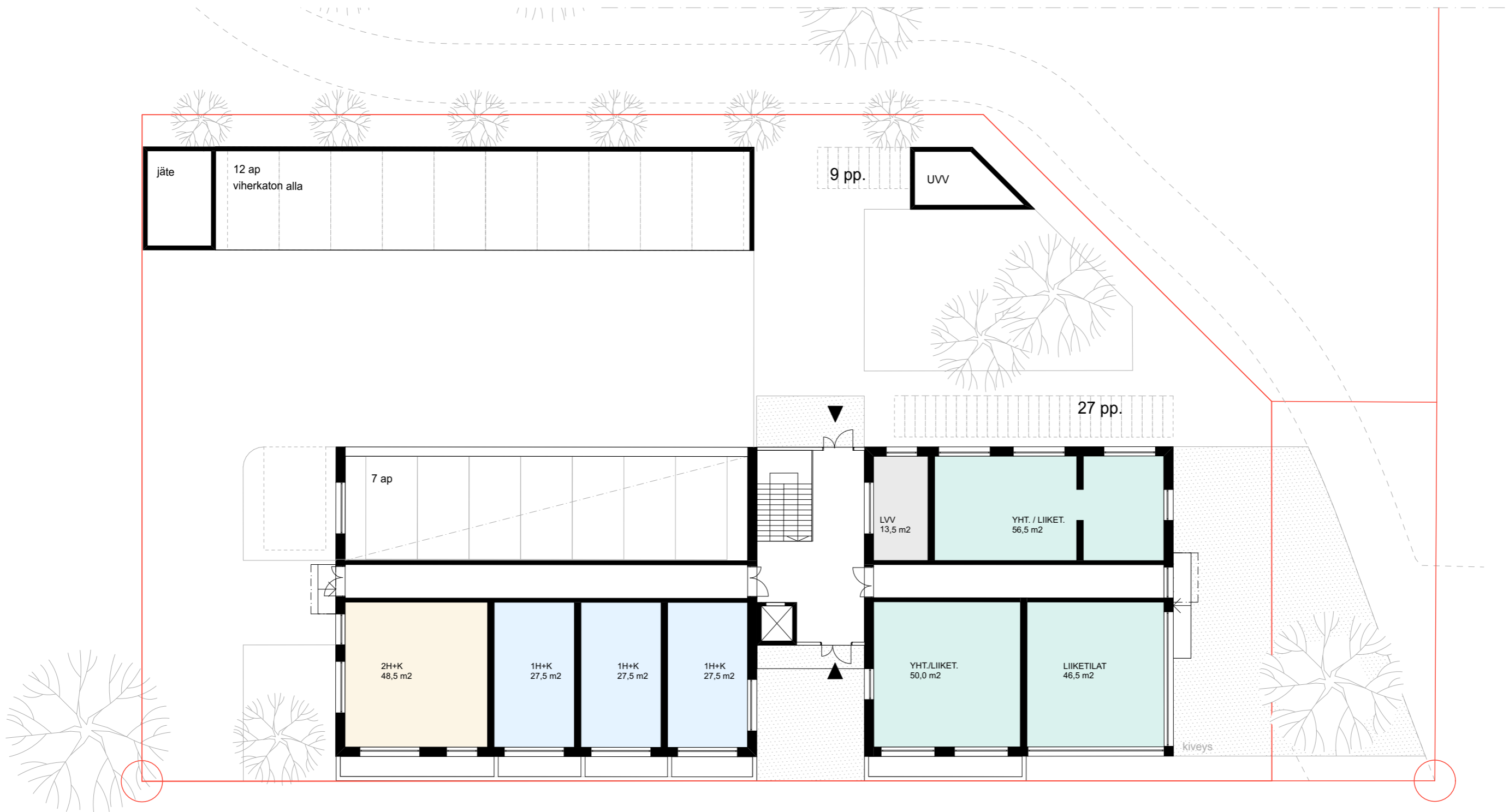
PYSÄKÖINTI

12 autoaikat pihalla viherkaton alla
 7 autoaikat 1. kerroksessa
 1 vierasautoaikka pihalla
 yht. **20 autoaikat**

EHDOTUS

Luonnos

1.kerros 1:200



EHDOTUS

Luonnos

Kerrokset 1:200



pohja 2.krs



pohja 5.krs

EHDOTUS

Luonnos

Julkisivu etelään 1:200

1. maalattu puuverhous, italianpunainen
2. maalattu puuverhous, falunpunainen
3. konesaumakate, seinän sävyyn
4. konesaumattu peltiverhous, sävy sinkitty
5. umbrakäsitelty betoni



EHDOTUS

Luonnos

Julkisivu itään 1:200

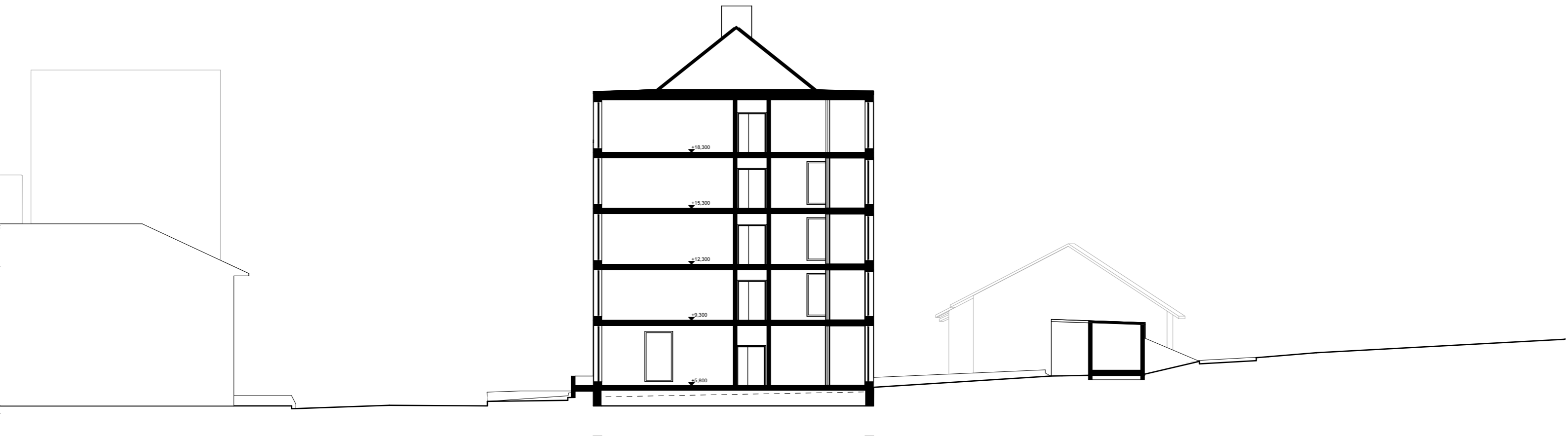
- 1. maalattu puuverhous, italianpunainen
- 3. konesaumakate, seinän sävyyn
- 5. umbrakäsitelty betoni



EHDOTUS

Luonnos

Leikkaus 1:200



EHDOTUS

Luonnos

Katunäkymä



