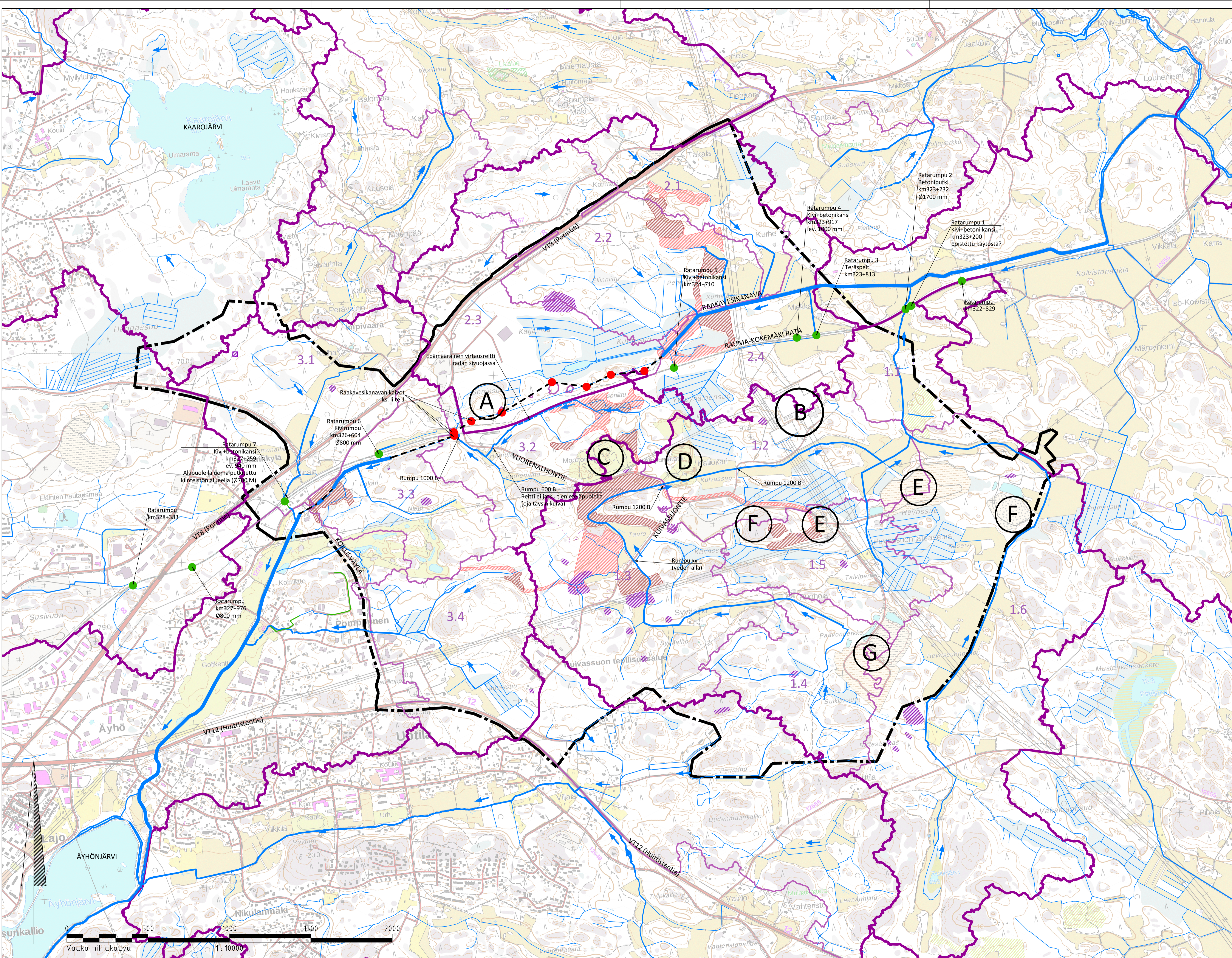
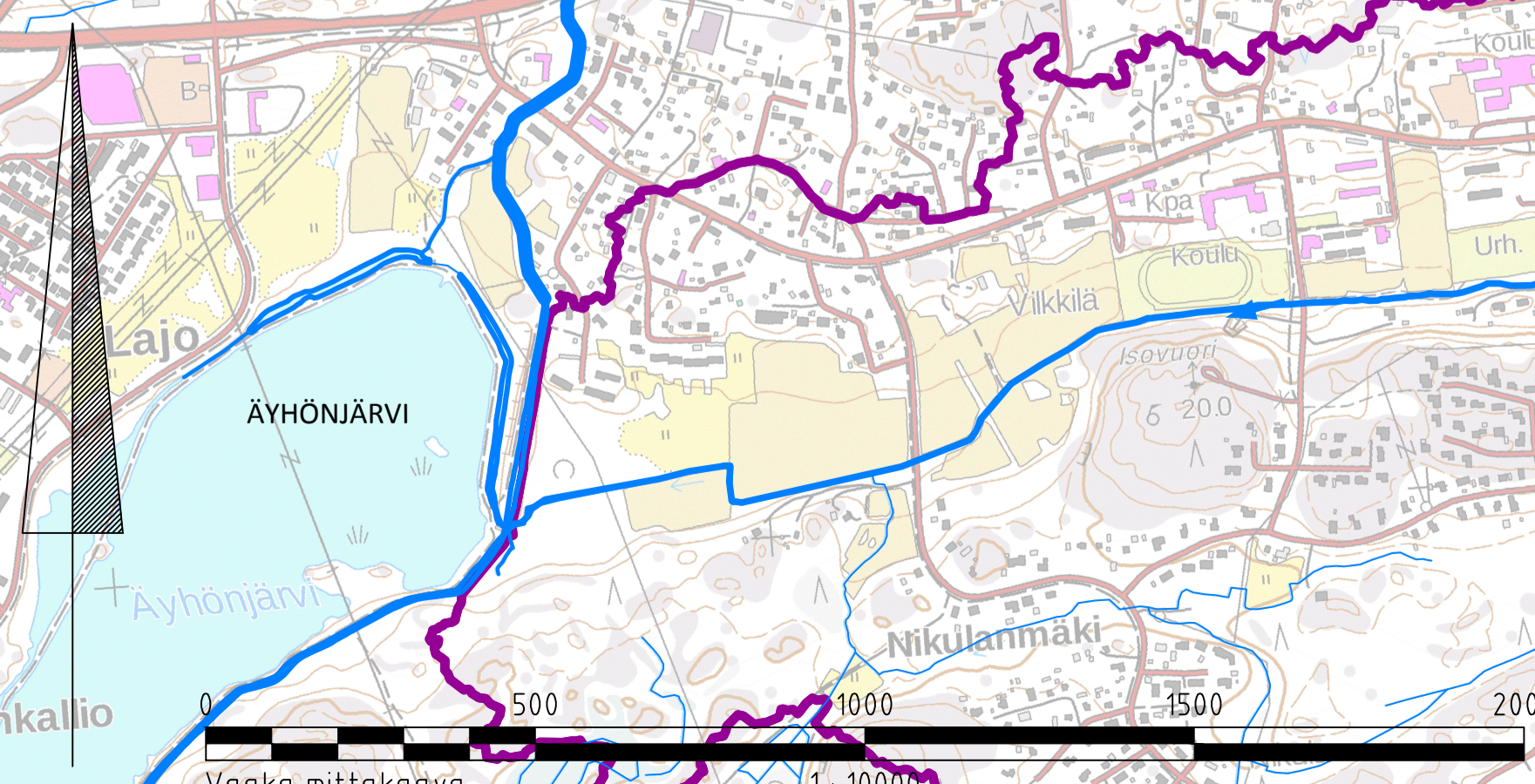


T:\TIE\1510026933_KOILLINEN_DYK_HV_RAUMA_TULOKSET\DWG_RAUMA_KOILLINEN\1_NYKYTILA_JA_HYDROLOGIA.DWG
Tulostettu 16.12.2016



- MERKINTÖJEN SELITYKSET**
- ● Raakavesikanavan tarkastuskaivo / radan rumpu
 - Valuma-alueen raja
 - Osavaluma-alueen raja
 - 2.5 Valuma-alueiden numerointi
 - Hulevesiviemäri
 - Avouoma ja virtausuunta
 - - - Epämääräinen virtausreitti
 - Raakavesikanavan kalliotunneli
 - Liito-oravan elinympäristö
 - Liito-oravan kulkureitit
 - Muinaisjäännös
 - A Merkittävää kohteita:
 - A. Sorinsoun suljettu kaatopaikka
 - B. Fingrid Oyj:n sähköasema
 - C. Kuivassuon moottorirata
 - D. Kuivassuon ampumarata
 - E. Hevossuon jäteasema ja jätetäytöt
 - F. Kiviaineksen ottoalue
 - G. Suiklansuon teollisuusjätteen kaatopaikka



Taustalla peruskartta (c) Maanmittauslaitos (latauspalvelu 2016)
Lähtöaineistona hyödynnetty myös Maanmittauslaitoksen 2x2 m korkeusmallia ja maastotietokannan aineistoja (latauspalvelu 2016)

Koska/lyht	korttel/tila	Sivetti/Reo	Viranomaismerkintöjä
Rakennusohje			Puusteluaj
Rakennusohjeen nimi ja osoite			Puusteluohje
Koillisen teollisuusalueen oyk:n hulevesiselvitys			Nykytila ja hydrologia
			Mittakaava 1:10 000
			Koordinaatti/korkeusjärjestelmä GK22 / N2000
RAMBOLL		Ramboll PL 718, Pakkahuoneenaukio 2 00101, Tampere puh. 020 755 6111 www.ramboll.fi	VHT 1510026933
			Maasto
			Y1
Suunnittaja: A. Harju / P. Paavilainen		Hyväksyjä: P. Paavilainen	Pvm: 16.12.2016