



Rauma-neule
Ohje pitsivillapaidan tekoon
#raumaneule

Rauma-neule

Neuletiheys:

18 silmukkaa ja 23 kerrosta = 10 cm

Lanka:

Myrskyluodon Villa -hahtuvalanka 100 % ahvenanmaanlampaan villaa (tex 285x2) tai vastaava. Pohjaväriä 400 (500) 600 (700) g, kuvioväriä 100 g, paitsi suurimpaan kokoon 200 g. Langan juoksevuuden voit laskea tex-luvun avulla. 1 tex = 1 g/1000 m. Näin ollen Myrskyluodon villan tex 285x2 tarkoittaa, että 1000 m lankaa painaa 570 g ja vastaavasti 100 g lankaa on pituudeltaan 175 m.

Puikot:

4 mm pyöröpuikot pitkät (80 cm) ja lyhyet (40 cm) sekä sukka puikot hihansuita varten.

Voit käyttää myös muuta lankaa, kunhan valitset aina langan ja neulepuikot käsialasi mukaan saadaksesi suositellun neuletiheyden. Neulo aina ensin mallitilkku ja tarkista siitä tiheys. Halutessasi voit neuloa helman, hihansuiden ja pääntien resorit hieman työtä ohuemmilla puikoilla saadaksesi niistä napakammat.

Koot:

Koot ovat järjestyksessään viitteellisesti S (M) L (XL).

Ilmoitetut mitat ovat valmiin neuleen mittoja, joten ennen koon valitsemista on hyvä miettiä, kuinka tyköistuvan tai väljän paidasta haluaa. Yksilölliset vartalonmuodot vaikuttavat myös asiaan. Neuleessa väljiys on usein neuloksen joustavuuden vuoksi sama kuin rinnan ympäritys eli RY+0 cm. Tyköistuvaan mielistynyt käyttää negatiivista väljyyttä (esim. RY-4 cm) ja väljään mielistynyt esim. RY+4 cm.

Paidan rinnan ympäritys: n. 81 (98) 115 (133) cm

Paidan pituus: n. 61 (68) 75 (81) cm, josta kirjoneulekaarrokkeen korkeus pääntieresoreineen on kaikissa ko'oissa n. 24–25 cm

Hihan pituus kainaloon: n. 45 (47) 49 (51) cm

Työohje:

Paita neulotaan helmasta kainaloon pyöröneuleena ja hihat hihansuusta kainaloon pyöröneuleena, minkä jälkeen silmukat yhdistetään samalle pyöröpuikolle, neulotaan kirjoneulekaarroke kaavion mukaan ja viimeistellään pääntie.

Paita:

Luo pohjavärillä 146 (176) 208 (240) silmukkaa. Neulo 1 oikein, 1 nurin joustin-neuletta 12 kerrosta tai haluamasi määrä. Jatka neulomalla oikein 36 (40) 44 (48) cm tai kunnes pituus on vartalollesi sopiva. Päättele kerroksen viimeiset 4 (6) 7 (10) silmukkaa ja seuraavan kerroksen 4 (6) 7 (10) ensimmäistä silmukkaa kainaloa varten. Jätä työ odottamaan siksi aikaa, kun neulot hihan.

Hihat:

Luo 38 (42) 46 (50) silmukkaa ja neulo 1 o, 1 n joustinta 12 kerrosta tai haluamasi määrä. Kerroksen vaihtumiskohta on hihan alla. Jatka neulomalla oikein ja lisää samalla 1+1 silmukkaa kerroksen vaihtumiskohdassa, eli molemmin puolin keskisilmukkaa. Ensimmäinen lisäys tehdään heti resorin jälkeen ja lisäyksiä tehdään yhteensä 9 (11) 12 (17) kertaa lisäysvälin ollessa 3,5 (4) 3,5 (2,5) cm. Silmukoita on nyt 56 (64) 70 (84). Neulo kunnes hihan pituus on 45 (47) 49 (51) cm tai haluamasi määrä. Päätele kerroksen ensimmäiset 4 (6) 7 (10) silmukkaa, sekä viimeiset 4 (6) 7 (10) silmukkaa kainaloa varten. Neulo toinen hiha samoin.

Siirrä nyt hihan 48 (52) 56 (64) s vartalon pyöröpuikolle päättelemääsi aukkoon ja neulo 65 (76) 90 (100) s vartalon etupuolelta toiseen sivuun, josta päätät 8 (12) 14 (20) s toista kainaloa varten. Siirrä toisen hihan silmukat tähän aukkoon. Neulo loput vartalon 65 (76) 90 (100) silmukkaa ja merkitse tähän uusi kerroksen vaihtumiskohta.

Kaarroke:

Puikoilla on nyt yhteensä 226 (256) 292 (328) s. Neulo pohjavärillä vielä 2 (7) 15 (19) kerrosta eli n. 1 (3) 6,5 (8,5) cm. ja tasaa viimeisellä kerroksella silmukkaluku kuvioneuleen mukaiseksi kaventamalla työstä tasaisin välein 2 (0) 4 (8) silmukkaa.

Kuvio A on 32 s ja toistuu työssä 7 (8) 9 (10) kertaa. Huomaa, että parittomilla toistoilla kuvion keskikohta asettuu etu- ja takapuolella eri kohtaan. Aloita kuvion neulominen kerroksen vaihtumiskohdasta ja kunkin koon mukaan kaavioon merkitystä kohdasta. Varmista ensimmäisellä kuviokerroksella, että kuvio asettuu työhön kauniisti. Kavenna kaavion ohjeen mukaan. Neulo kuvio B. Kirjoneuleen jälkeen työssä on yhteensä 84 (96) 108 (120) silmukkaa.

Pääntie:

Sovita paitaa. Halutessasi tiukemman pääntien, voit kaventaa vielä lisää silmukoita. Neulo yksi kerros pohjavärillä ja kavenna tällä kerroksella tasavälein 8 (10) 14 (18) s. työssä on nyt jäljellä 76 (86) 94 (102) s. Viimeistele pääntie neulomalla 1 o, 1 n joustinta 10 krs, tai muulla haluamallasi tavalla.

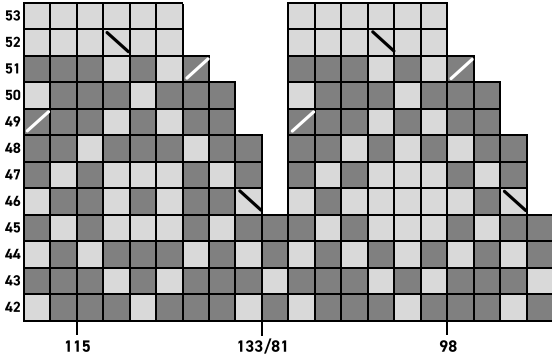
Viimeistely:

Ompele kainalosaumat ja päätele kaikki langanpäät. Kastele villapaita ja muotoile se mittojensa mukaan tason päälle kuivumaan.

Rauma-neule on kaupungin joululahja raumalaisille jouluksi 2021. Neulemalin ovat suunnitelleet ja toteuttaneet pitsitaiteilija Tarmo Thorström ja Katrina Salo. Inspiraatioina toimivat Uus kultseppä ja Mandeljeppyr-pitsit.

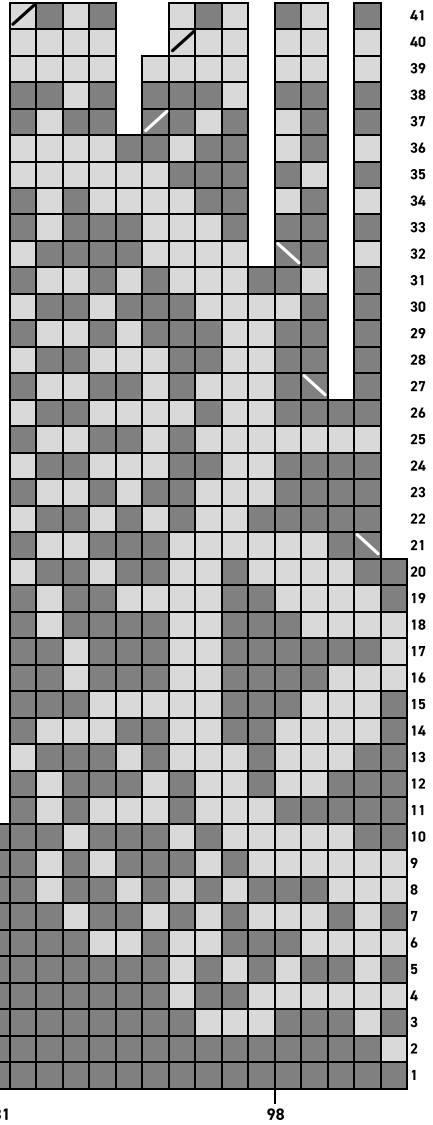
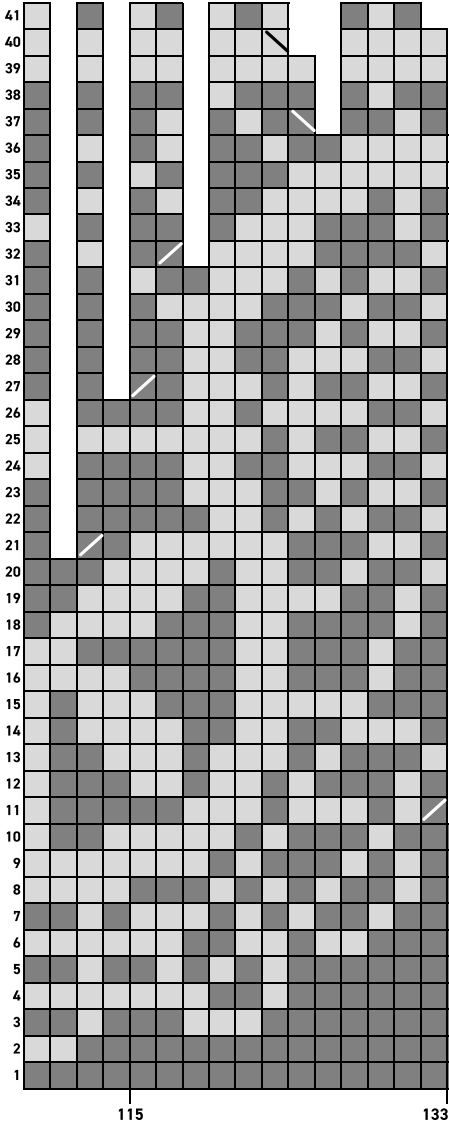


Kuvio B



- 53 = pohjalanka
- 52 = kuviolanka
- 51 = kuviolanka
- 50
- 49 = Kavennus oikein yhteen neuloen:
Neulo kaksi silmukkaa etu-
reunoistaan oikein yhteen
- 48
- 47
- 46
- 45 = Kavennus ylivetäen:
Nosta ensimmäinen silmukka oikein neu-
lomatta. Neulo toinen silmukka oikein
ja vedä nostettu silmukka neulotun yli.
- 44
- 43
- 42

Kuvio A



115

133/81

98